

WELZ

Ihr Schreiner,
Planer und
Innenarchitekt

Lanz-Anliker, Reitsportladen



Das ist die Lanz-Anliker AG:

Von der Sattlerei zum innovativen, international tätigen Industrieunternehmen für die Verarbeitung von technischen Textilien und die Herstellung von hochwertigen Schweizer Reitsportartikeln.

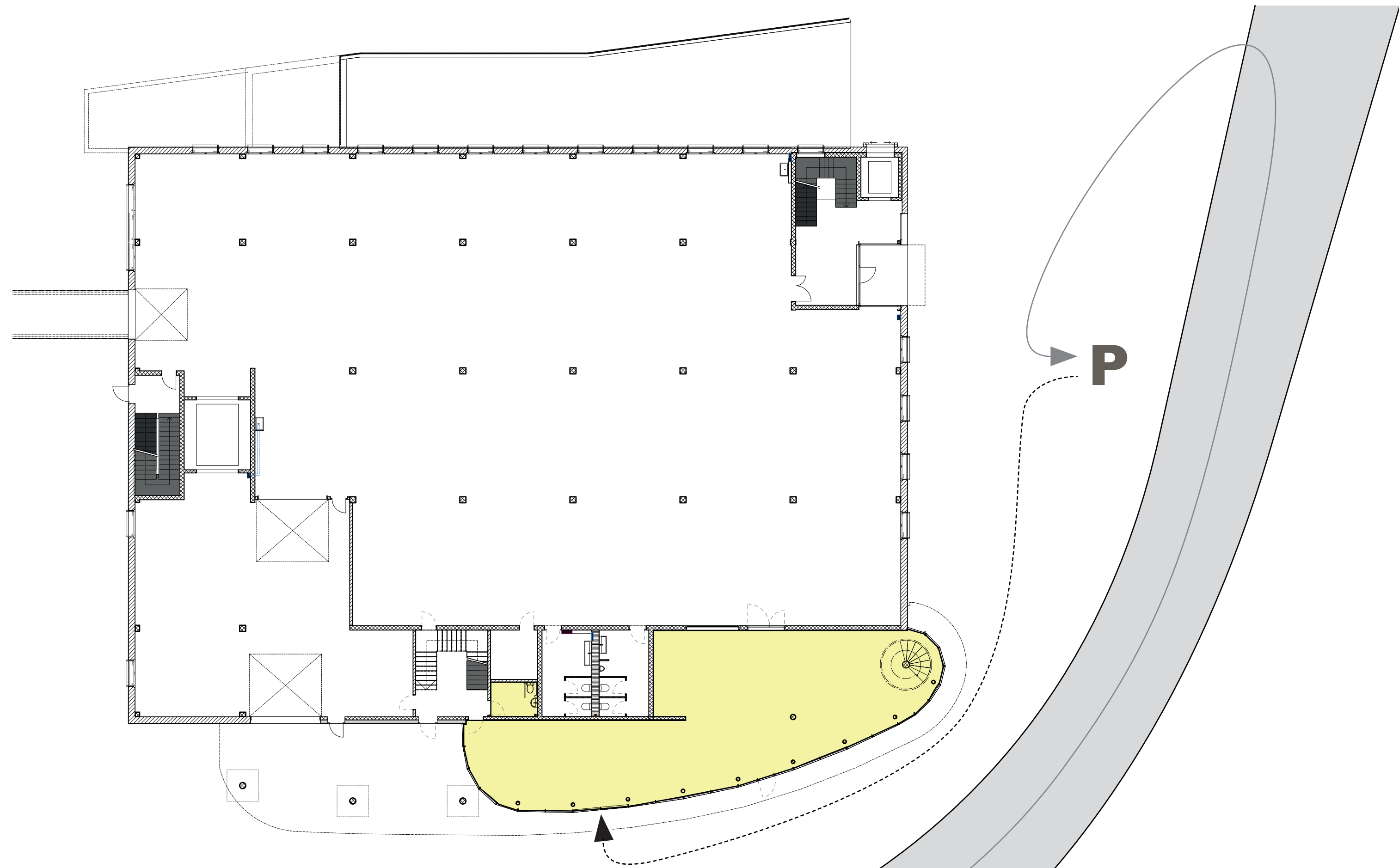
Idee:

- Keine Produkteflut sondern wenige, ausgewählte Produkte
- Individualisierbarkeit soll ersichtlich sein
- Gute Beleuchtung, um Produkte ins beste Licht zu rücken
- Flexible Ladeneinrichtung, die unterschiedlich bespielt werden kann
- Natürliche und zurückhaltende Materialien, welche die Produkte in den Vordergrund rücken lassen
- Ansprechende Atmosphäre

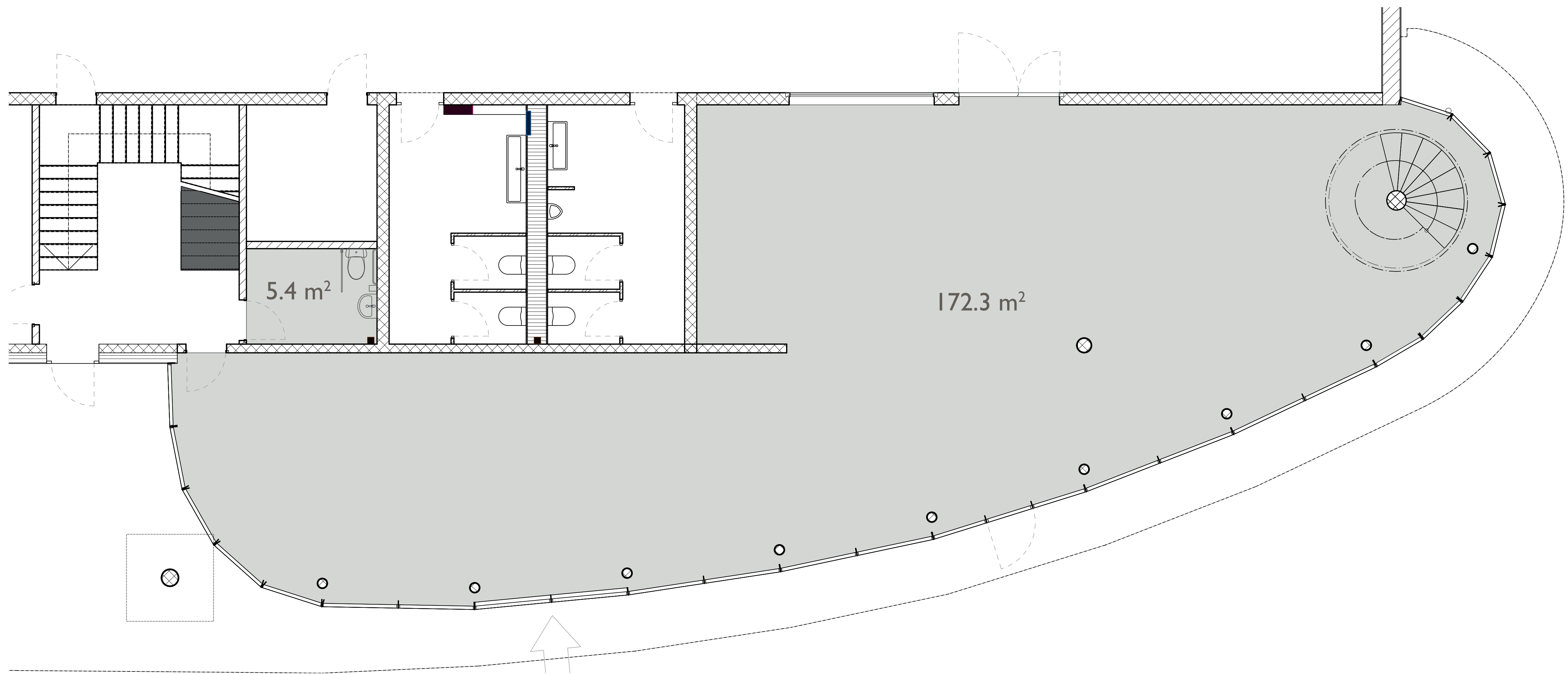
Lanz-Anliker, Reitsportladen

Reitsportladen

- Grundriss mit Ausgangslage
- Grundriss mit Zonen
- Produktpräsentation
- Visualisierungen mit Varianten
- Grundriss mit Bespielung
- Farb- und Materialkonzept
- Beleuchtungskonzept



Grundriss, Übersicht mit Situation



Grundriss Reitsportladen



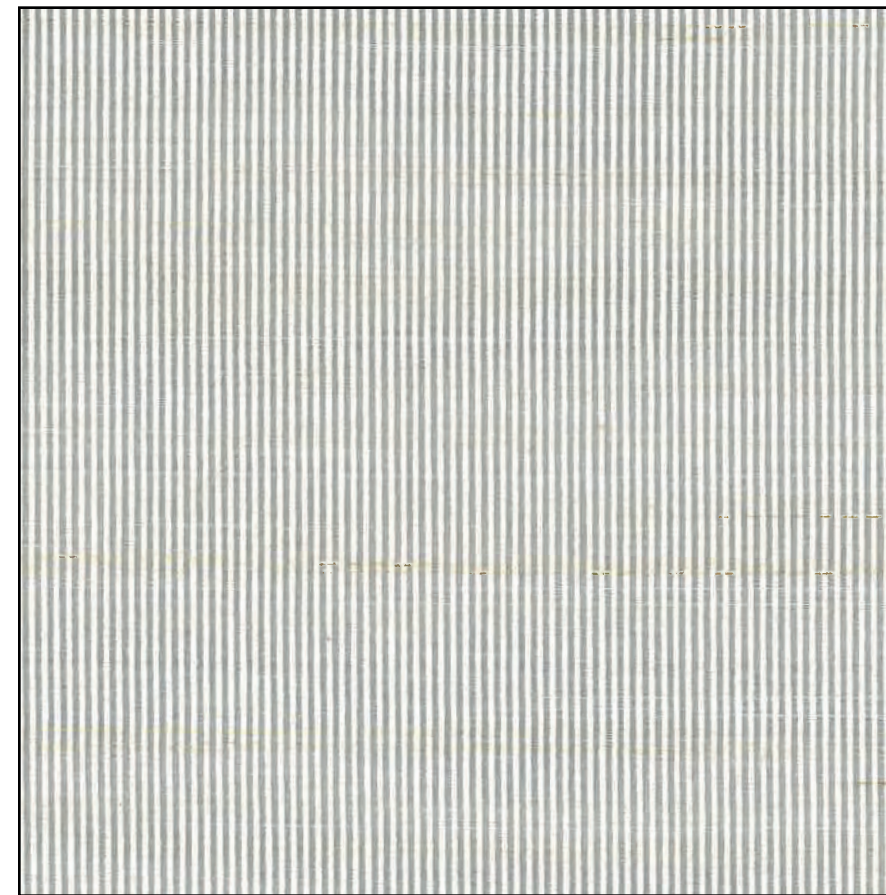
Stein/Beton

- Boden
- Wände



Holz

- Präsentationsflächen
- Möbel
- Stube



Rosshaar

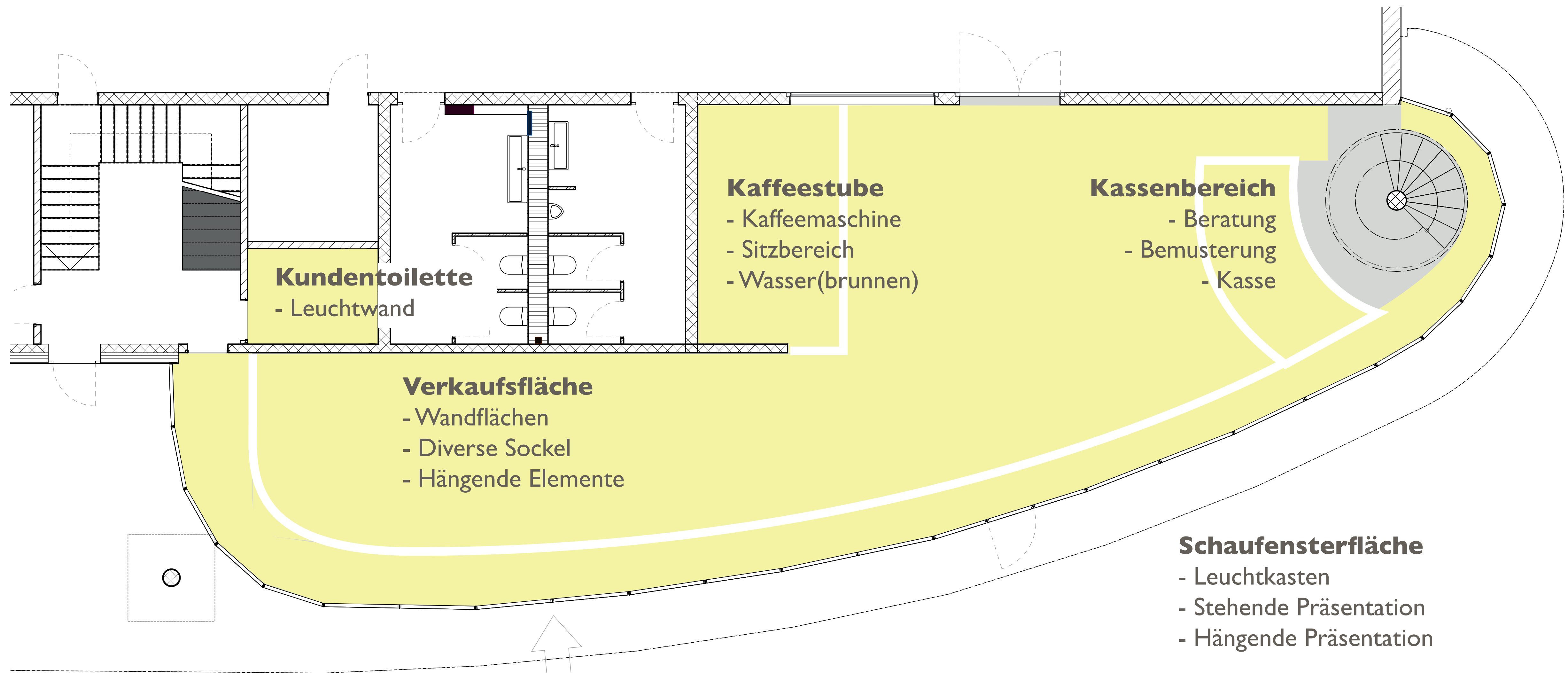
- Bezüge



Produkte

- bringen Farbigkeit

Inspiration



Grundriss Reitsportladen, Zonen



Geschlossener Zustand

Produktepräsentationswand



Offener Zustand

Produktepräsentationswand



Produktepräsentation Beinschutz



Produktepräsentation Jacken



Tablare an Wand sind frei positionierbar

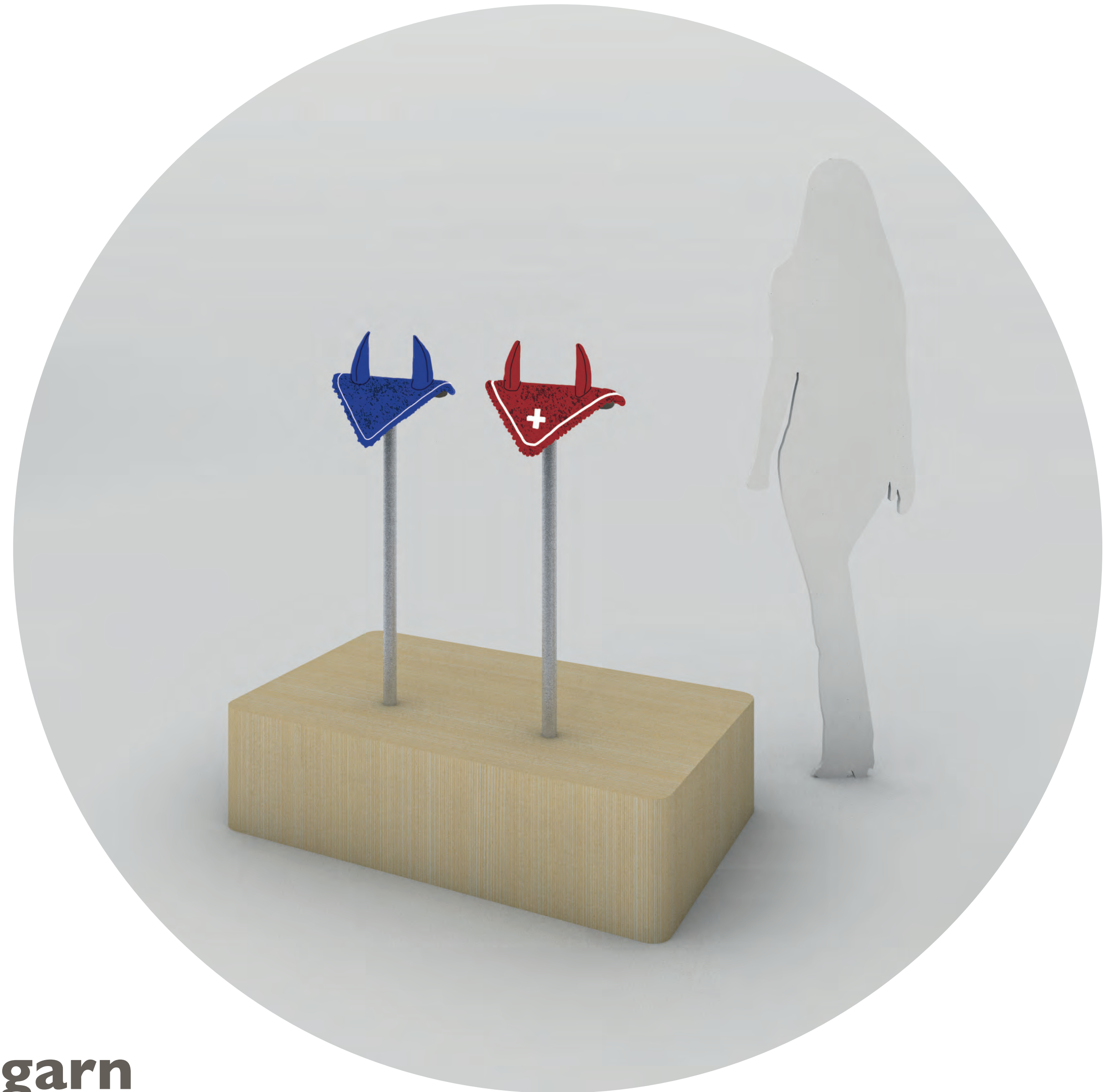
Produktepräsentation Lederwaren



Produktepräsentation Decken



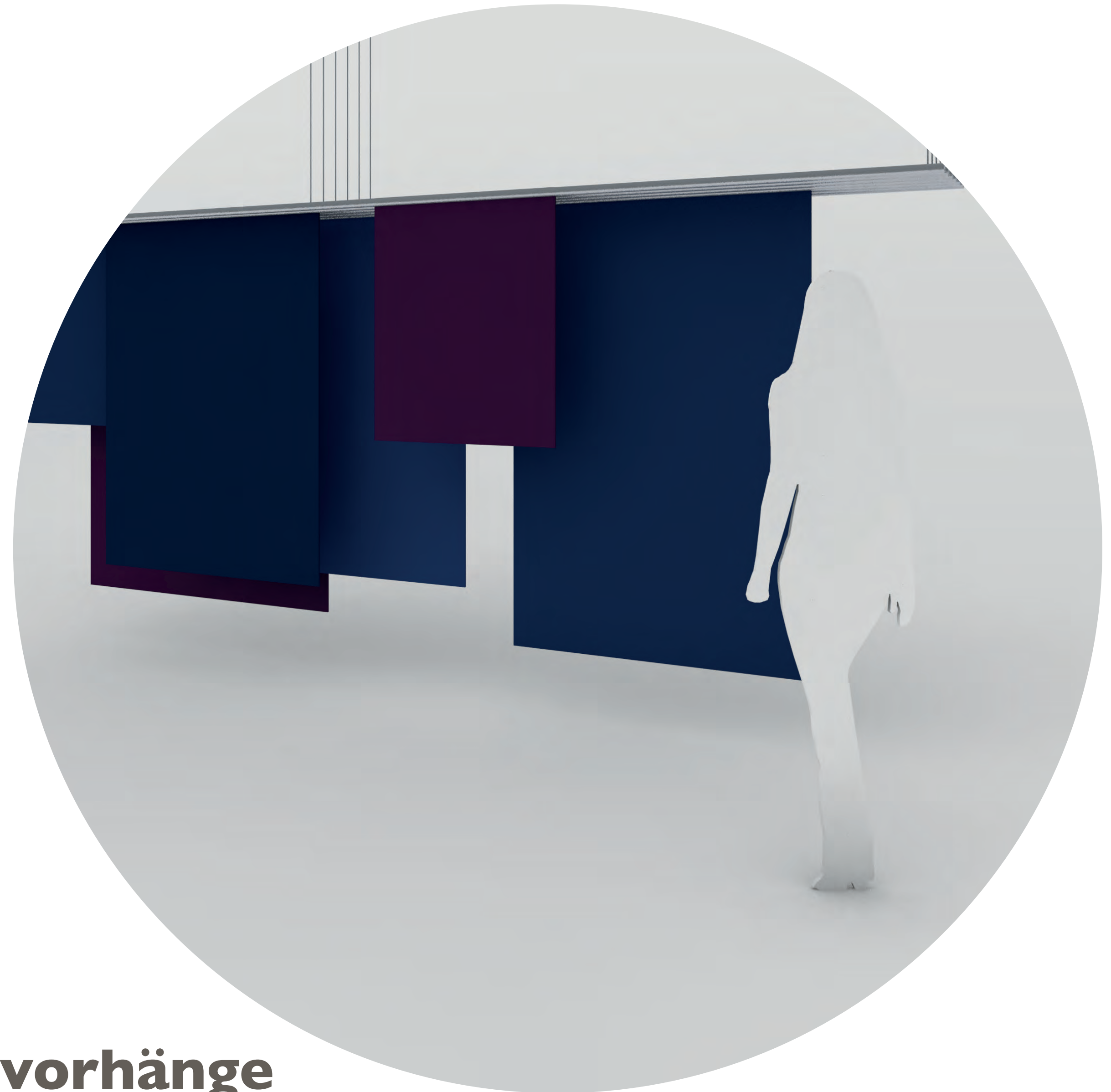
Produktepräsentation Schabracken



Produktepräsentation Ohrengarn

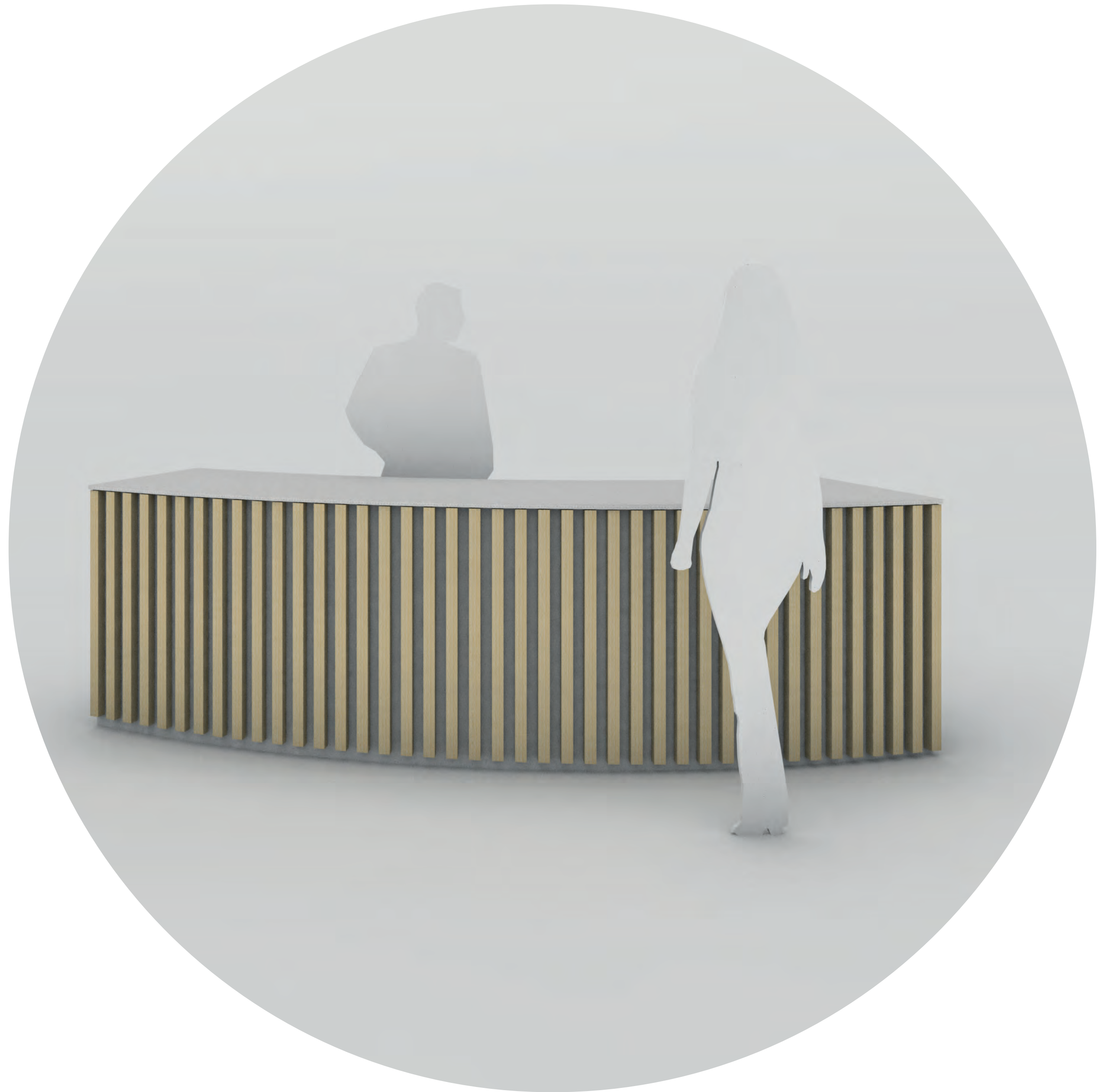


Produktepräsentation Fahrspport



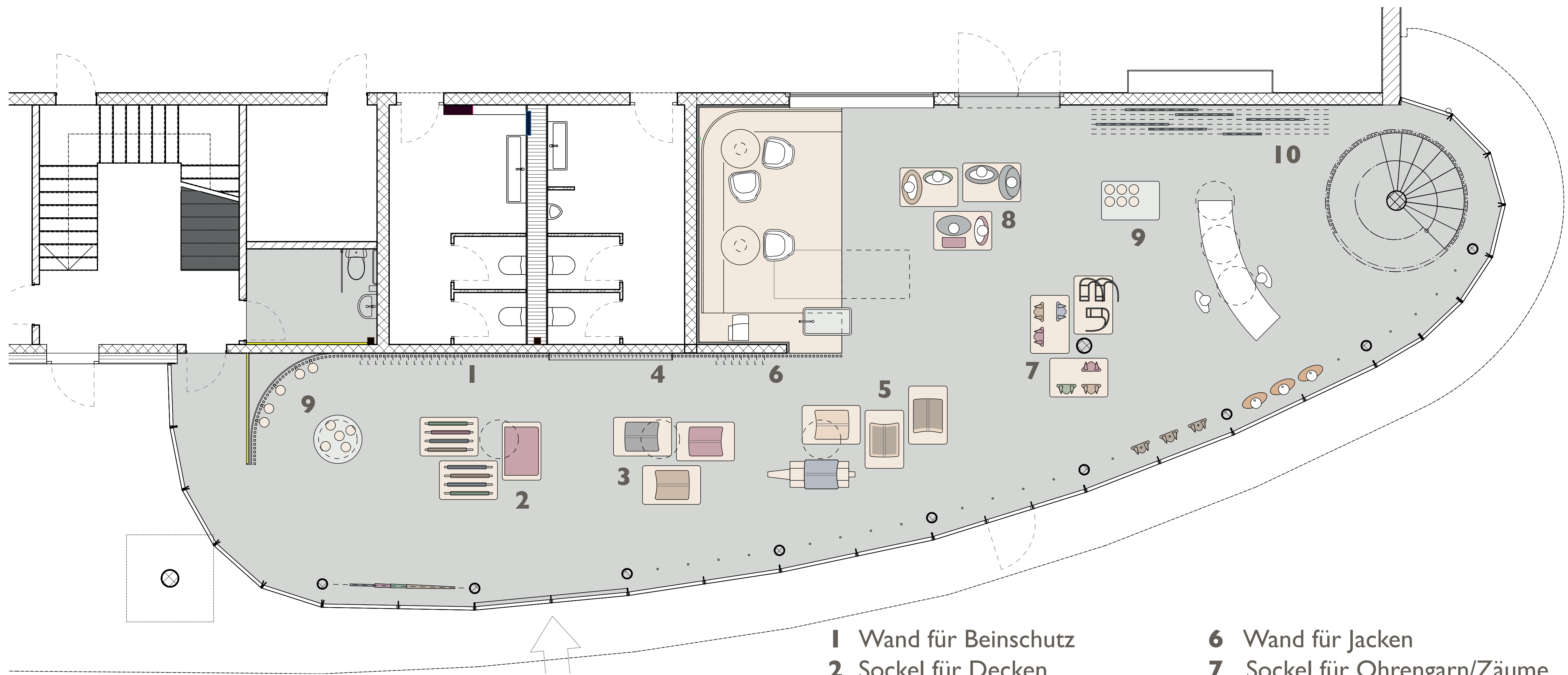
Boxenvorgänge an gependelte Stangen befestigt

Produktepräsentation Boxenvorhänge



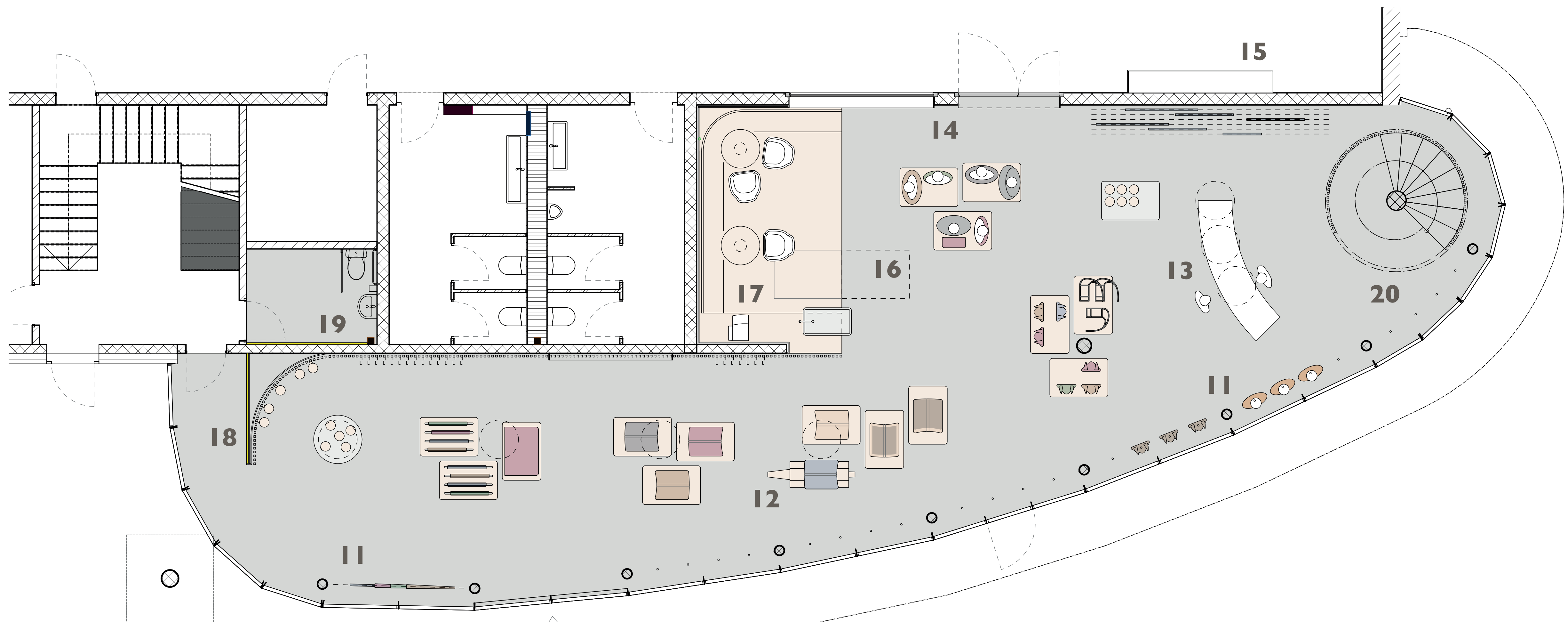
Integrierte Kasse (Screen) mit Geldschublade
Stauraum für Verpackungsmaterial ect.
Stauraum für Muster zur Beratung

Kassenmöbel



Grundriss

- 1** Wand für Beinschutz
- 2** Sockel für Decken
- 3** Sockel für Schabracken
- 4** Inspirationswand Schabracken
- 5** Sockel für Lammfellprodukte
- 6** Wand für Jacken
- 7** Sockel für Ohrengarn/Zäume
- 8** Sockel für Fahrsport
- 9** Sockel für Klein-/Lederwaren
- 10** Stangen für Boxenvorhänge



Grundriss

- 11** Schaufensterbespielung
- 12** Holzpferd für Probesitz
- 13** Kassenkörper
- 14** Türe/Fenster in Produktion
- 15** Produktevitrine Lanz-Anliker
- 16** Ausklappbare Rampe
- 17** Kaffeestube mit Brunnen
- 18** Leuchtkasten mit Logo
- 19** Leuchtkasten in Toilette
- 20** Wendeltreppe zu den Büros



Blick vom Eingang nach links, Variante I



Blick vom Eingang nach rechts, Variante I



Blick zur Kasse und Wendeltreppe, Variante I



Blick zurück zur Kaffeestube, Variante I



Blick vom Eingang nach links, Variante 2



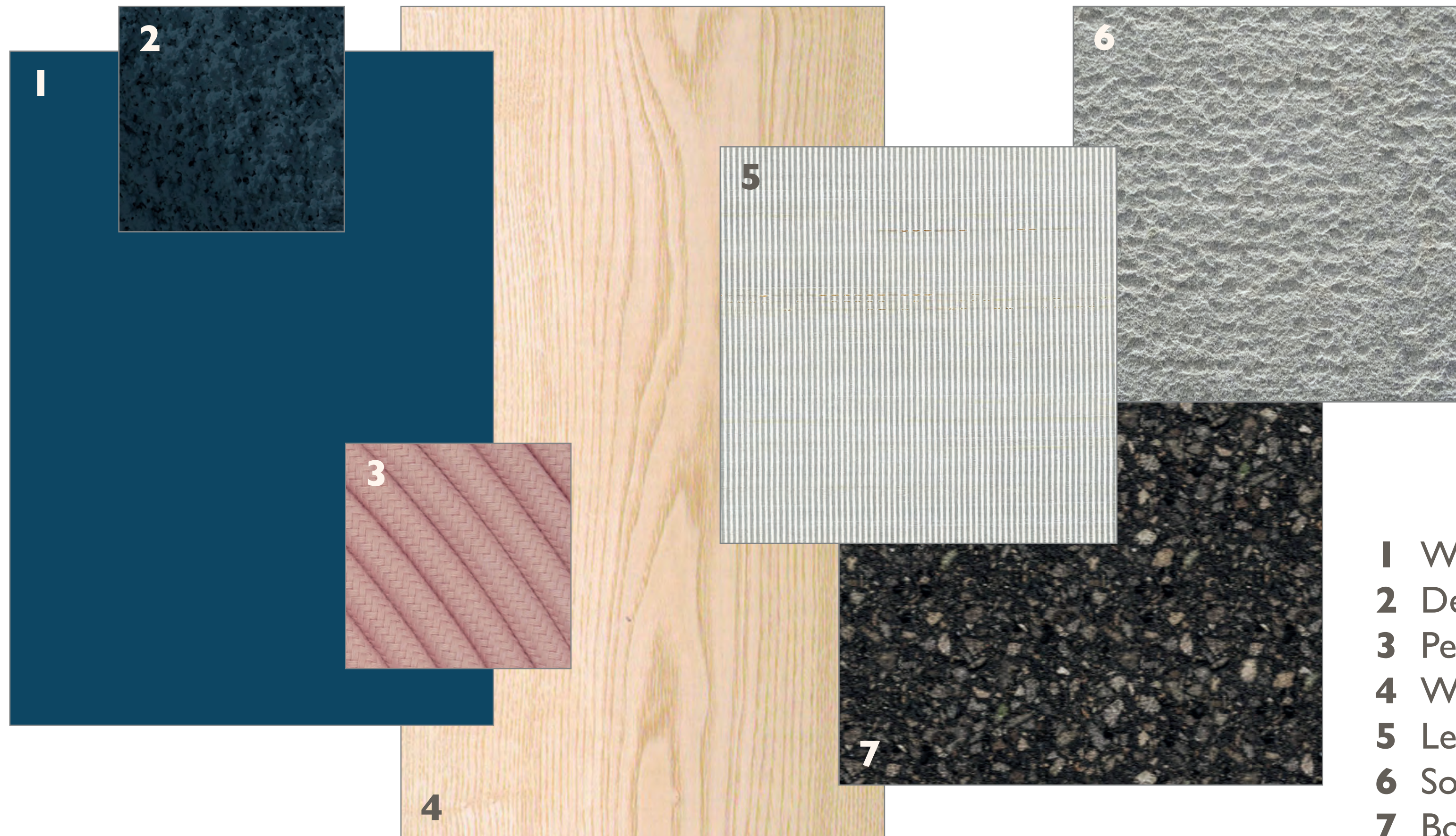
Blick vom Eingang nach rechts, Variante 2



Blick zur Kasse und Wendeltreppe, Variante 2

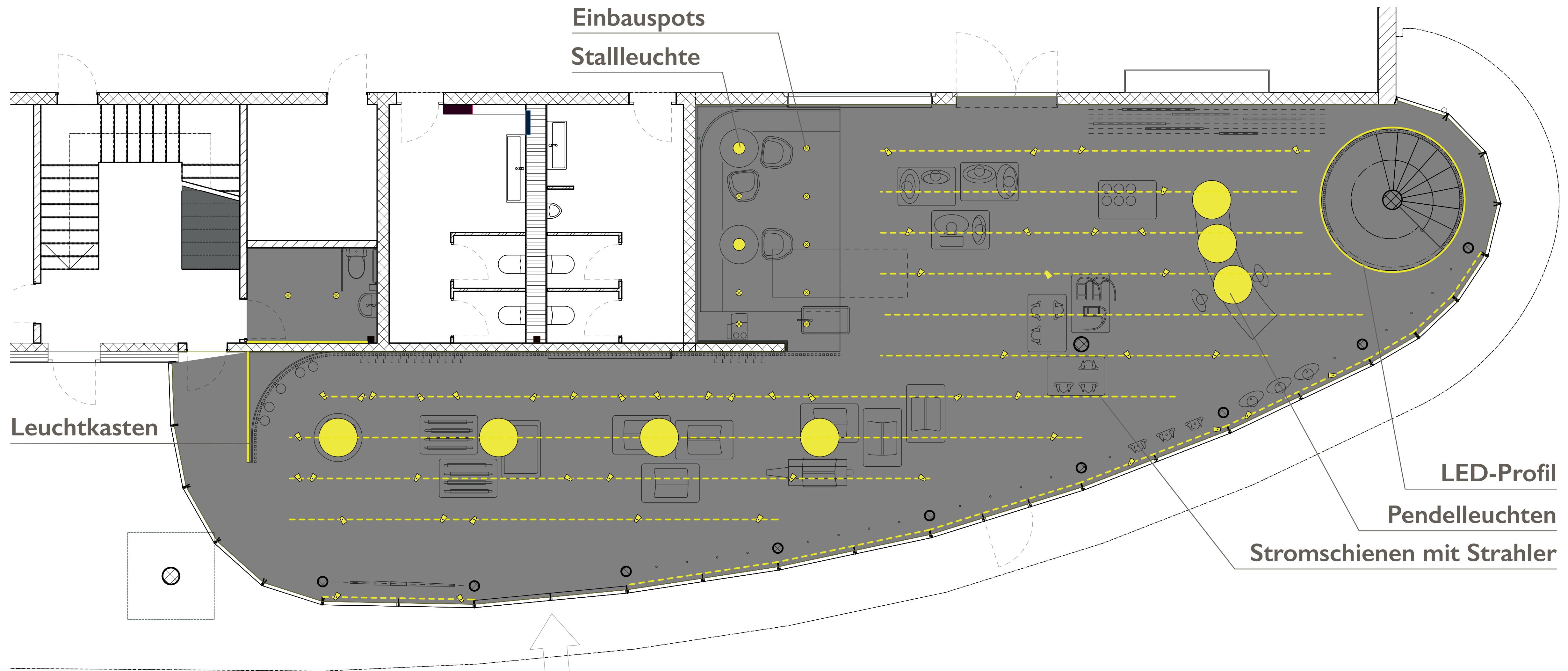


Blick zurück zur Kaffeestube, Variante 2



- 1** Wand & Decke: Dunkelblau
- 2** Decke: Akustik-Spritzputz
- 3** Pendelleuchten: Textilkabel rosa
- 4** Wände, Sockel & Stube: Esche natur
- 5** Leuchten & Kasse: Pferdehaar
- 6** Sockel & Wand: Beton gestockt
- 7** Boden: Bitu Terrazzo

Farb- und Materialkonzept Innenraum



Grundriss Beleuchtung



Pendelleuchte
Verkaufsfläche
Kassenmöbel



Stalleuchte
Kaffeestube



**Stromschienen-
strahler**
Präsentationsflächen



Deckeneinbauspot
Kaffeestube



LED-Lichtprofil
Wendeltreppe

Beleuchtungskörper



Beleuchtungskörper, Leuchtkästen